

# FORJAS TAURUS S.A.

## APRESENTAÇÃO AO MERCADO



1º Trimestre - 2012





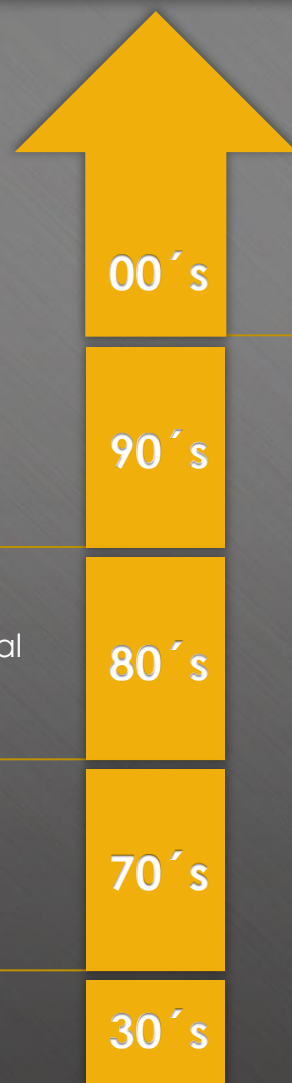
# CONTEÚDO

- ▶ VISÃO GERAL DA COMPANHIA
- ▶ SETORES DE ATUAÇÃO E ESTRATÉGIAS
- ▶ RESULTADOS CONSOLIDADOS
- ▶ MERCADO DE CAPITAIS
- ▶ PERSPECTIVAS



# VISÃO GERAL DA COMPANHIA

## Histórico



- 1991** – Ativos da Champion
- 1997** – Rossi – Revólver  
(uso da marca, tecnologia, ativos e processos produtivos)
- 1999** – Armas de polímero e titânio
- 1980** – Beretta
- 1982** – IPO
- 1983** – Internacionalização: Taurus International
- 1985** – Taurus Ferramentas
- 1986** – Induma
- 1988** – Taurus Holdings
- 1970** – Controle para investidores externos
- 1977** – Forjas Taurus pela Polimetal
- 1939** – Forjas Taurus

- 2000** – Taurus Capacetes
- 2004** – Famastil
- 2004** – Máquinas-Ferramenta
- 2006** – Taurus Helmets
- 2006** – Lançamento do “The Judge”
- 2008** – Taurus Inv. Imobiliários
- 2008** – Rossi – Armas longas
- 2008** – Metus
- 2010** – Taurus Blindagens Nordeste
- 2011** – **Jul:** Ingresso Nível 2 BM&FBOVESPA /  
– **Out:** Aquisição da SteelInject  
– **Dez:** Segregação dos segmentos de negócios em ARMAS e NÃO-ARMAS (metalurgia e plásticos) e eleição de DRI
- 2012** – Crescimento por aquisições (oportunidades no exterior)  
– Venda de ativo operacional a ser descontinuado ou encerramento  
– Estudo sobre realocação dos sites operacionais



# VISÃO GERAL DA COMPANHIA

NEGÓCIOS	DESTAQUES
Defesa e Segurança	<ul style="list-style-type: none"><li>▶ Líder no mercado local (90% de share) e forte concorrente no mercado internacional (19% de share nos Estados Unidos).</li><li>▶ Corresponde a 74% do faturamento do grupo.</li></ul>
Capacetes para motociclistas	<ul style="list-style-type: none"><li>▶ Líder no mercado brasileiro de capacetes.</li><li>▶ Corresponde a 18% do faturamento do grupo.</li></ul>
Outros segmentos	<ul style="list-style-type: none"><li>▶ Negócios compostos pelos segmentos de forjaria, caldeiraria, coletes balísticos, escudos anti-tumulto e produtos plásticos.</li><li>▶ Correspondem a 8% do faturamento do grupo.</li></ul>

## PERFIL

- ▶ Aproximadamente 4.900 funcionários, com 9 fábricas:
  - ✓ 8 Unidades no Brasil: 4 no RS; 3 no PR; 1 na BA; e
  - ✓ 1 Unidade em Miami, nos Estados Unidos.
- ▶ Forte foco de atuação no mercado externo.
- ▶ Grande capacidade de inovação e captura de valor através da estratégia do permanente lançamento de novos modelos
- ▶ Flexibilidade para a produção e manufatura de soluções “*tailor made*”





# VISÃO GERAL DA COMPANHIA

## Organograma Societário antes da reestruturação

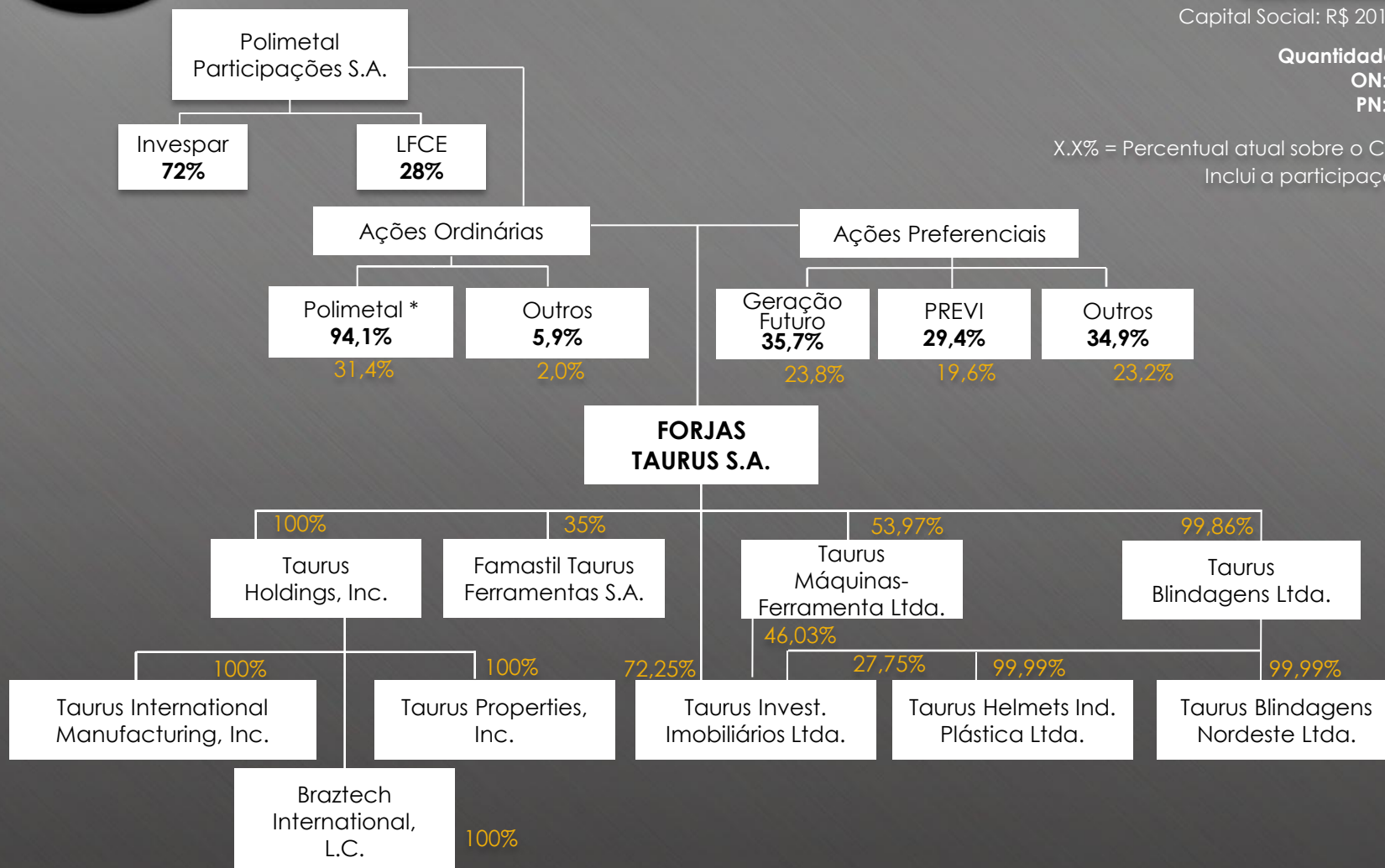
Capital Social: R\$ 201.000.000,00

Quantidade de ações

ON: 42.744.720

PN: 85.489.440

X.X% = Percentual atual sobre o Capital Total  
Inclui a participação de LFCE

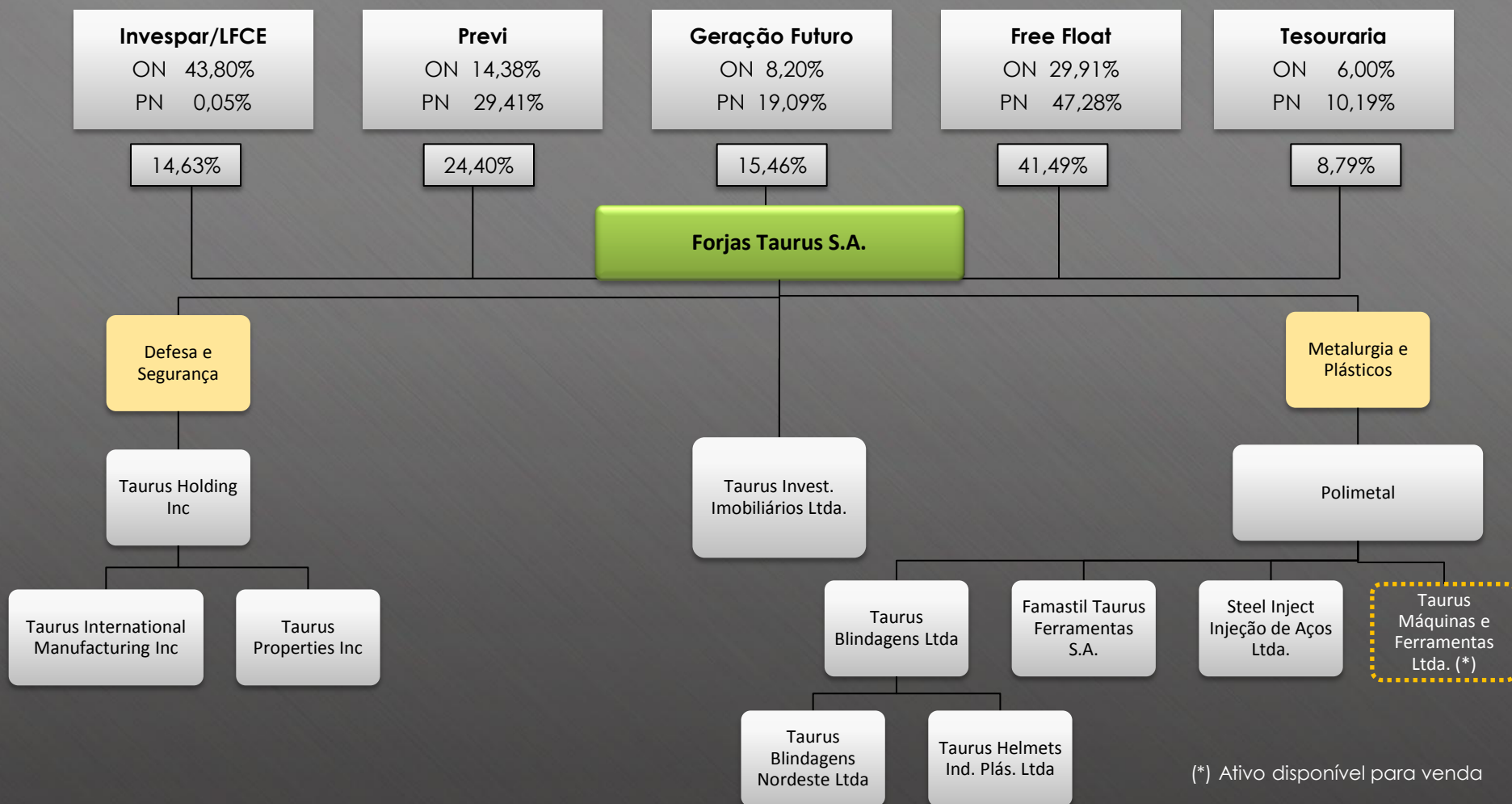




# VISÃO GERAL DA COMPANHIA

## Organograma societário após reestruturação

Posição Acionária em 05/04/12



(\*) Ativo disponível para venda



# VISÃO GERAL DA COMPANHIA

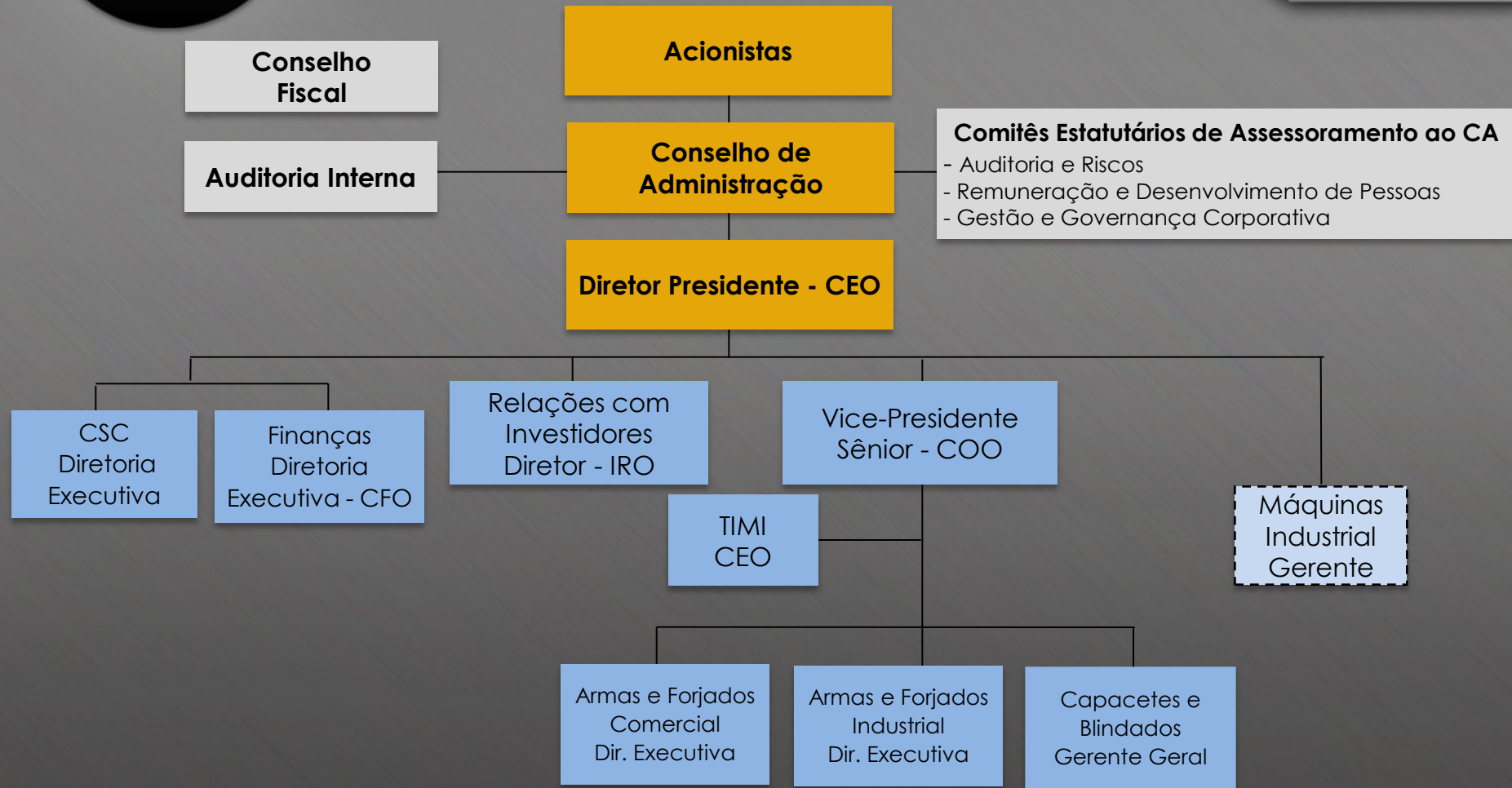
## Reestruturação Societária – Governança Corporativa

TEMA	ANTES DA REESTRUTURAÇÃO	APÓS A REESTRUTURAÇÃO
DIREITO DAS PNS	<ul style="list-style-type: none"><li>▪ Ações PN com prioridade:<ul style="list-style-type: none"><li>▪ No reembolso do capital, sem prêmio, em caso de liquidação</li><li>▪ No recebimento, do dividendo que vier a ser distribuído, de ao menos igual a 6% sobre o capital próprio a essa espécie de ações</li></ul></li></ul>	<ul style="list-style-type: none"><li>▪ Ações preferenciais com:<ul style="list-style-type: none"><li>▪ Prioridade no reembolso de capital, sem prêmio, em caso de liquidação da Taurus;</li><li>▪ Participação de lucros distribuídos em igualdade com os</li><li>▪ <i>Tag along</i> de 100%</li><li>▪ Direito de voto na assembléia geral em matérias relevantes</li></ul></li></ul>
DIVIDENDO MÍNIMO	<ul style="list-style-type: none"><li>▪ Dividendo obrigatório de 25%</li></ul>	<ul style="list-style-type: none"><li>▪ Dividendo obrigatório de 35%, pago semestralmente</li></ul>
TAG-ALONG	<ul style="list-style-type: none"><li>▪ <i>Tag along</i> de 80% aos acionistas minoritários detentores de ações ordinárias</li></ul>	<ul style="list-style-type: none"><li>▪ <i>Tag along</i> de 100% a todos acionistas minoritários</li></ul>
CONSELHO DE ADMINISTRAÇÃO	<ul style="list-style-type: none"><li>▪ Direito dos acionistas não-controladores de eleger representante no conselho de administração conforme artigo 141 da lei das S.A.</li><li>▪ Sem previsão de conselheiro independente</li></ul>	<ul style="list-style-type: none"><li>▪ Acionistas não-controladores elegem no mínimo dois representantes no conselho de administração</li><li>▪ Dois maiores acionistas não-controladores, detentores de ações preferenciais, indicam um membro ao conselho de administração sendo um deles em consenso com o acionista controlador</li><li>▪ 40% dos membros do conselho de administração independentes</li></ul>
COMITÊS	<ul style="list-style-type: none"><li>▪ Inexistentes</li></ul>	<ul style="list-style-type: none"><li>▪ Criação dos comitês de auditoria e riscos, remuneração e desenvolvimento de pessoas e gestão e governança corporativa</li></ul>
NÍVEL 2 BM&F BOVESPA	<ul style="list-style-type: none"><li>▪ Atuação em nenhum nível da bolsa</li></ul>	<ul style="list-style-type: none"><li>▪ Adesão ao nível 2 da BM&amp;FBOVESPA</li><li>▪ Estatuto com dispositivos relevantes de governança, como a adoção da câmara de arbitragem do mercado</li></ul>



# VISÃO GERAL DA COMPANHIA

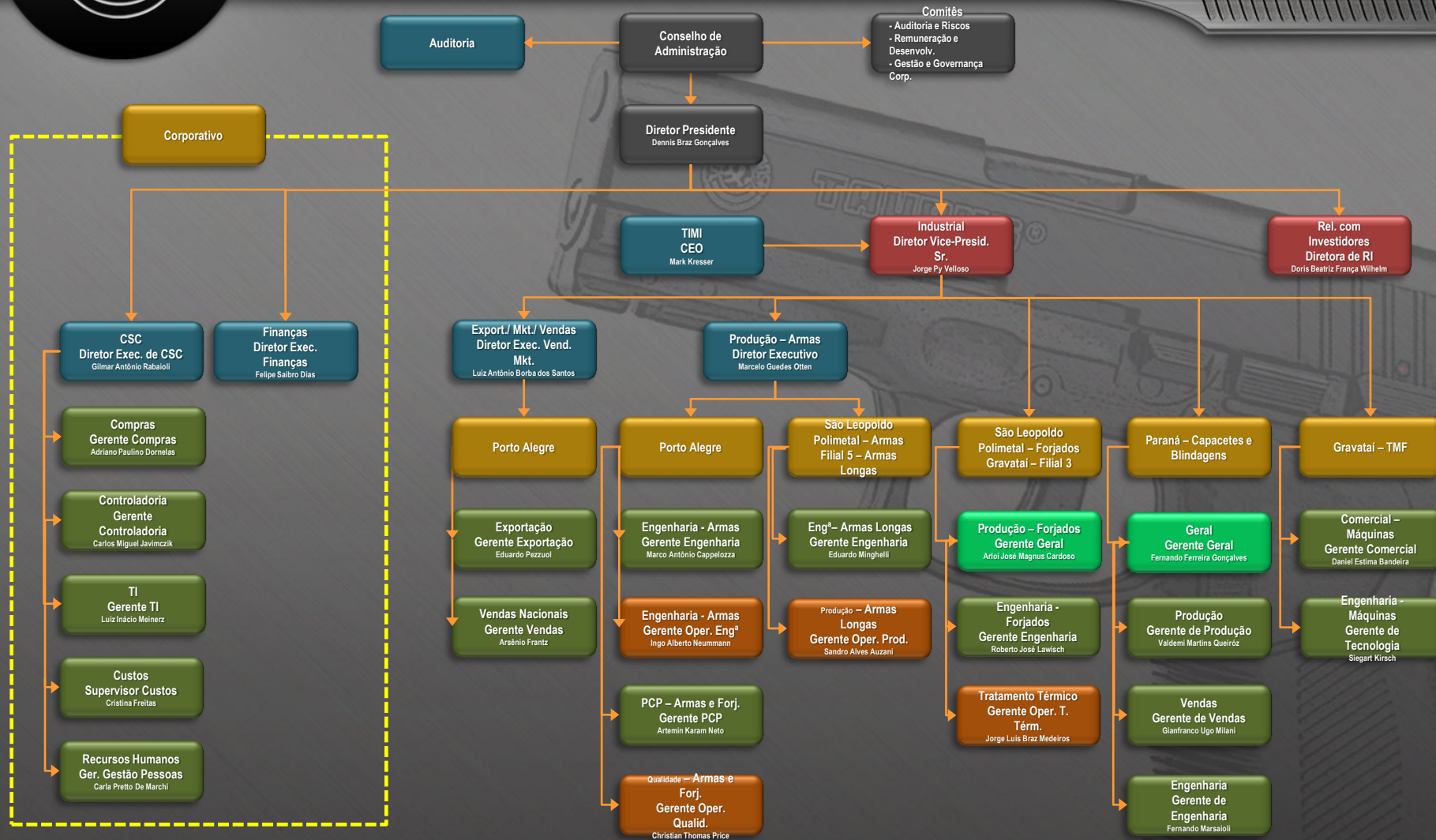
## Estrutura Organizacional







# Organograma Funcional





# SETORES DE ATUAÇÃO E ESTRATÉGIA

## Segmento de Armas



### ATUAÇÃO

- ▶ Produtos: revólveres, pistolas, carabinas, armas de pressão, armas longas e armamento policial.
- ▶ Maior "concorrente" local: Imbel (foco em armas pesadas).
- ▶ Concorrentes no exterior: Glock, S&W e Ruger.
- ▶ Mercado local relativamente protegido em função de barreiras legais e econômicas à entrada de concorrentes.
- ▶ Grande capacidade de inovação: utilização de polímeros e titânio para a confecção de armas.
- ▶ Constantes investimentos em automação, a fim de reduzir custos de produção.

### ESTRATÉGIA

- ▶ Foco em produtos de maior rentabilidade e armas à base de novas tecnologias.
- ▶ Desenvolvimento de modelos, que tem baixo custo de desenvolvimento e agregam margem significativa.
- ▶ Modelos menos letais para utilização em grandes eventos, tais como a Copa do Mundo e as Olimpíadas.
- ▶ Entrada em novos mercados internacionais, através do desenvolvimento de produtos "tailor made."

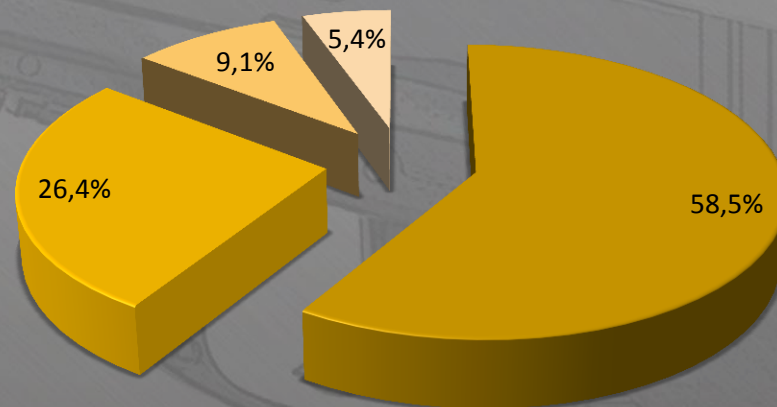


# SETORES DE ATUAÇÃO E ESTRATÉGIA

## Segmento de Armas Local

- ▶ De acordo com as recomendações da ONU (efetivo de policiais por habitantes), o ideal do efetivo seria de 1 (um) policial para cada 250 habitantes.
- ▶ O constante e crescente problema da segurança, no Brasil, reforça as expectativas de que o efetivo policial seja significativamente aumentado nos próximos anos.
- ▶ A melhoria das condições de trabalho e reforço do efetivo já existente também sugerem um bom cenário para os próximos anos. As Polícias Militares de todos os Estados, por exemplo, tem comprado pistolas para substituir os antigos .38.
- ▶ Considerando-se a liderança e o reconhecimento da marca Taurus no mercado, essa conjuntura pode aumentar significativamente as vendas da companhia

### MIX DE CLIENTES NO BRASIL



- Polícias e outros entes de segurança
- Lojistas
- Empresas de vigilância
- Outros

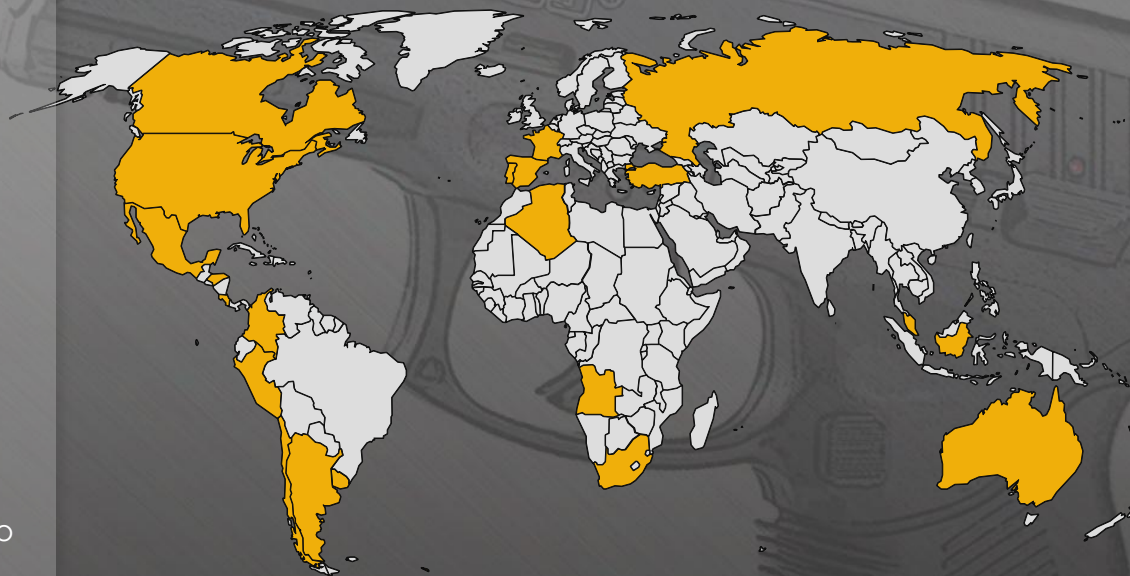




# SETORES DE ATUAÇÃO E ESTRATÉGIA

## Segmento de Armas Internacional

- ▶ **ESTADOS UNIDOS:** Participação nos segmentos de pistolas e revólveres (mercado de US\$1,21 bilhão) e no segmento de armas longas (um mercado de US\$1,35 bilhão).
- ▶ **DEMAIS PAÍSES:** Alemanha, Argélia, Indonésia, Singapura e outros.
- ▶ Grande **CAPACIDADE DE INOVAÇÃO** da companhia permite o desenvolvimento de produtos específicos, com maior valor agregado, para diferentes clientes.
- ▶ Participação nas **MAIORES FEIRAS DO SETOR** no mundo, tais como a Shot Show (EUA) e a IWA Show (Alemanha), apresentando os seus novos conceitos de produtos para o mercado.







# ARMAS CURTAS RECONHECIDAS E PREMIADAS

Conferido pelo National Rifleman Association - NRA

## Handgun of the Year

2003



2005



2011



2007



2008



Sistema da Garantia da Qualidade –  
Certificado ISO 9001:2008



# SETORES DE ATUAÇÃO E ESTRATÉGIA

## Capacetes e Blindagens



- ▶ Pioneira na produção de capacetes no Brasil, comercializando atualmente 2,5 milhões de capacetes/ano, em um mercado potencial de aproximadamente 4,8 milhões de capacetes/ano em 2011.
- ▶ Líder no mercado nacional de capacetes para motociclistas com market share de aproximadamente 50% a 52%. Possui atuação de mercado amplamente pulverizada, vendendo para diversos clientes (lojistas) em todo o país.
- ▶ Possui quatro grandes concorrentes: Starplast, EBF Vaz, Tork e EBF.
- ▶ Nesse segmento, o crescimento da companhia é fortemente relacionado com a taxa de crescimento da frota brasileira de motocicletas que, por sua vez, é dependente da taxa de crescimento do PIB e do crédito. A projeção é que o ano de 2012 encerrará com uma taxa de crescimento de 18% em relação a 2011.
- ▶ Em linha com os demais produtos da companhia, a Taurus atua no mercado de escudos antitumulto, coletes táticos e coletes à prova de balas, fornecendo basicamente para as autarquias de segurança governamentais e empresas de segurança privada e tem, portanto, os mesmos drivers de crescimento que o segmento de armas





# SETORES DE ATUAÇÃO E ESTRATÉGIA

## Forjaria, M.I.M. e Ferramentas

### FORJARIA E M.I.M.

- ▶ Os produtos forjados são uma otimização da capacidade de produção da companhia, já que a tecnologia utilizada para esses produtos é semelhante à utilizada para a forja das armas, ou seja, a companhia ganha escala ao produzir tais peças.
- ▶ Os produtos são fabricados em metais ferrosos e não ferrosos. Destinam-se principalmente, aos mercados de óleo e gás, indústria automotiva e agrícola.
- ▶ O crescimento desse segmento está diretamente ligado ao desempenho da economia sendo relevante, principalmente, as taxas de aumento da formação de capital bruto do país.
- ▶ Aquisição da empresa Steelinject Injeção de Aços Ltda.: foco no aumento da utilização de peças de armas fabricadas através do processo M.I.M. e ingresso no mercado de terceiros.

### FERRAMENTAS E ACESSÓRIOS

- ▶ Participação de 35% na empresa Famastil Taurus Ferramentas S.A.
- ▶ O aumento das vendas está diretamente ligado ao crescimento da construção civil no Brasil.
- ▶ Grande perspectiva de crescimento de mercado na linha de ferramentas elétricas.

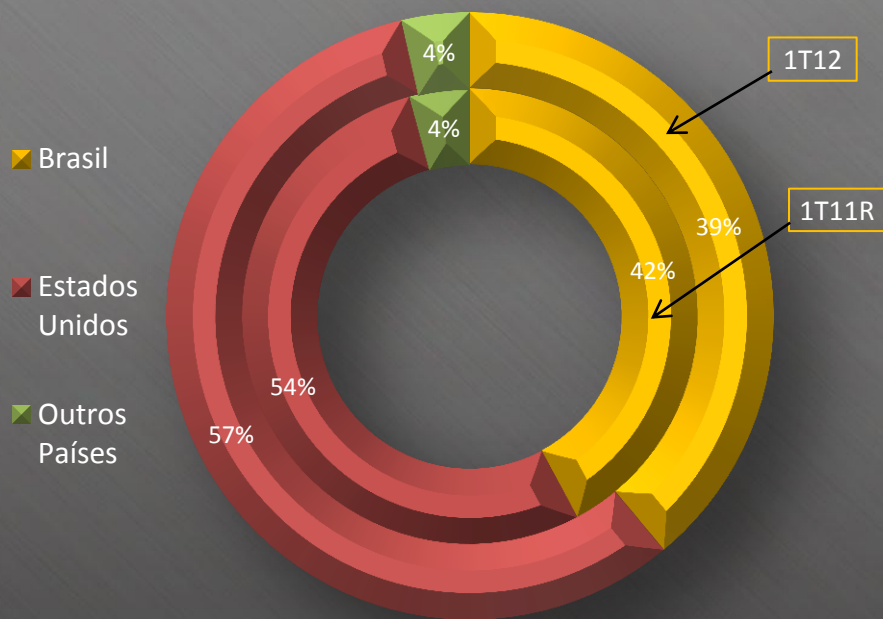




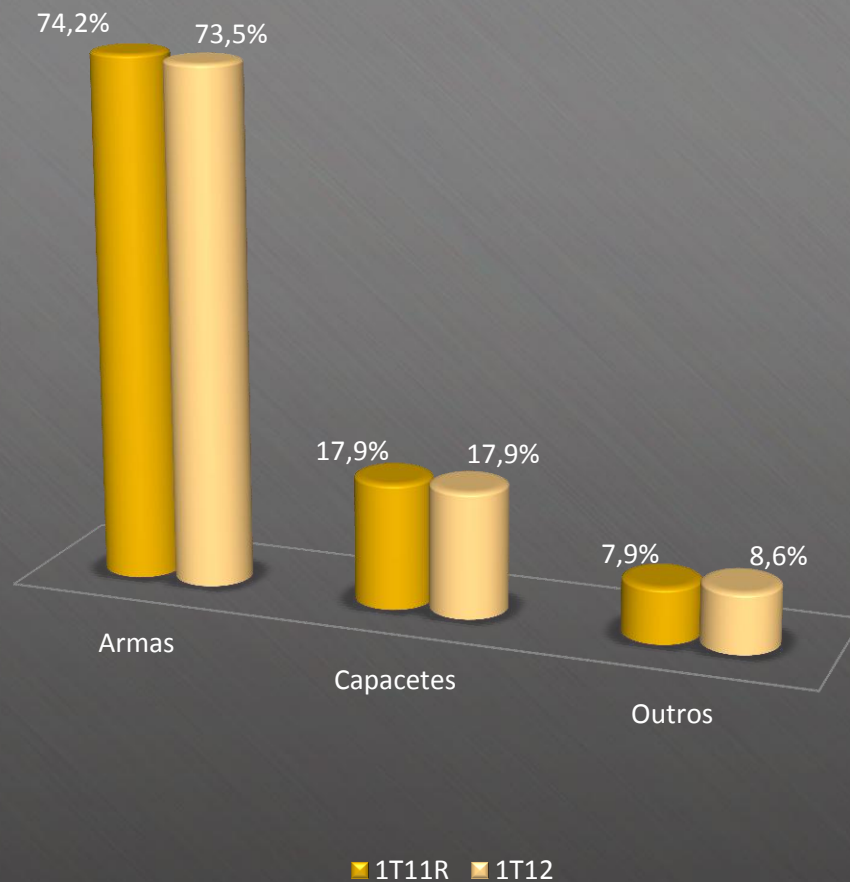
# RESULTADOS CONSOLIDADOS

Receita líquida consolidada - Em milhões de R\$ - % de participação

POR GEOGRAFIA



POR PRODUTO



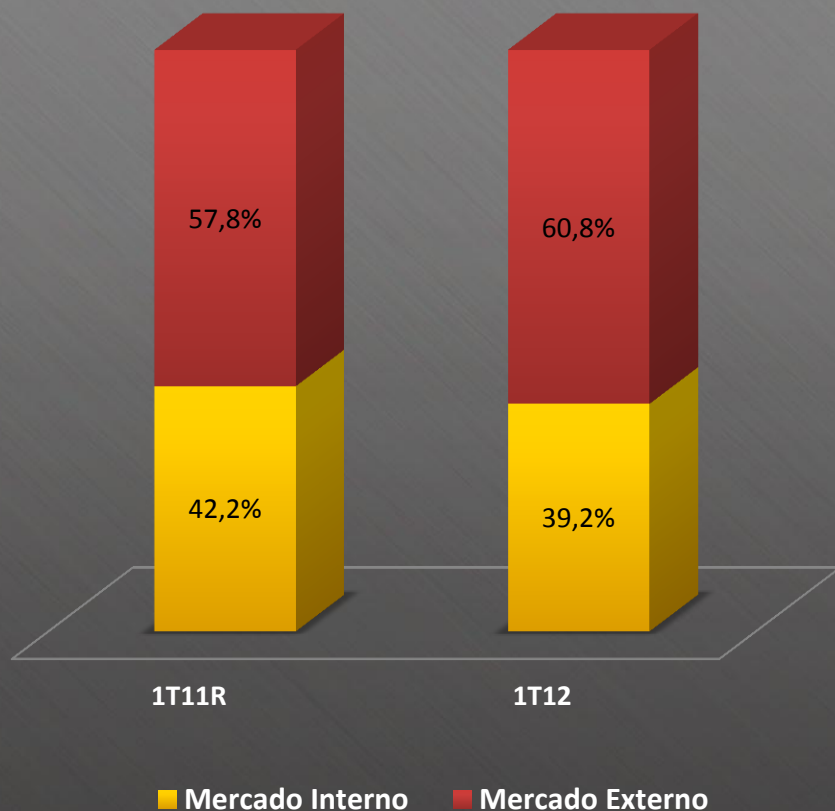




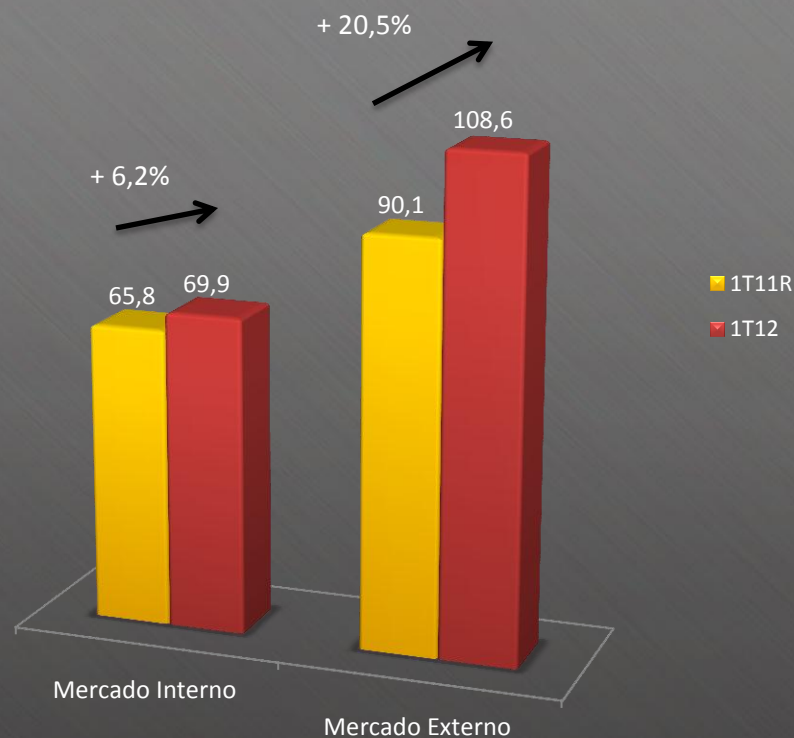
# RESULTADOS CONSOLIDADOS

Receita líquida consolidada - Em milhões de R\$ - % de participação

Participação Receita Líquida por Mercado



Evolução da Receita Líquida por Mercado





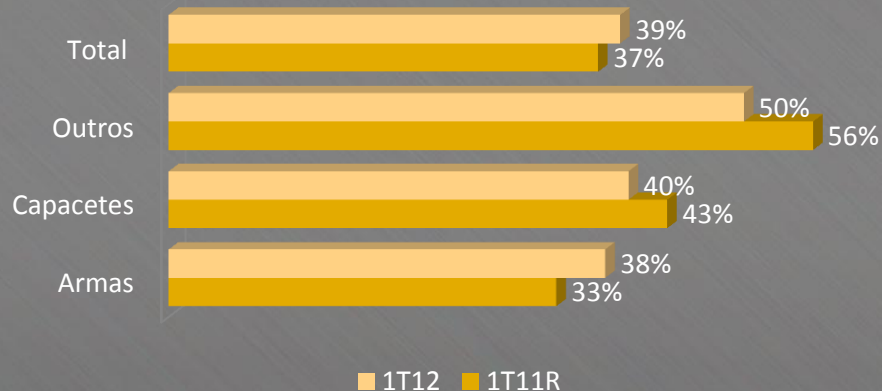
# RESULTADOS CONSOLIDADOS

2012 - Em milhões de R\$

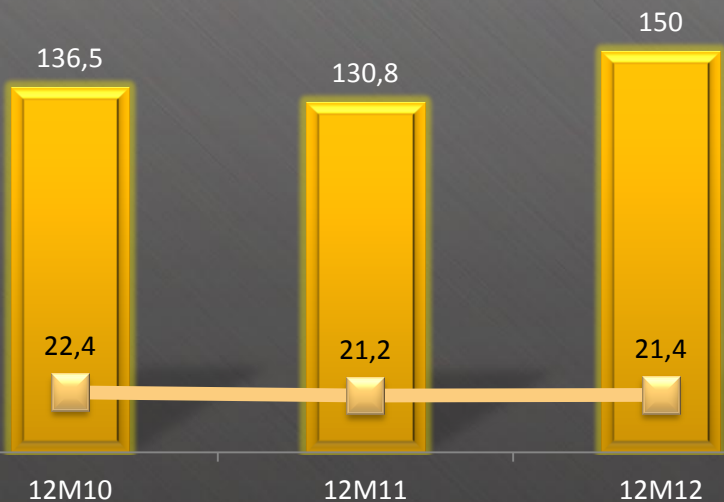
## EBITDA E MARGEM EBITDA



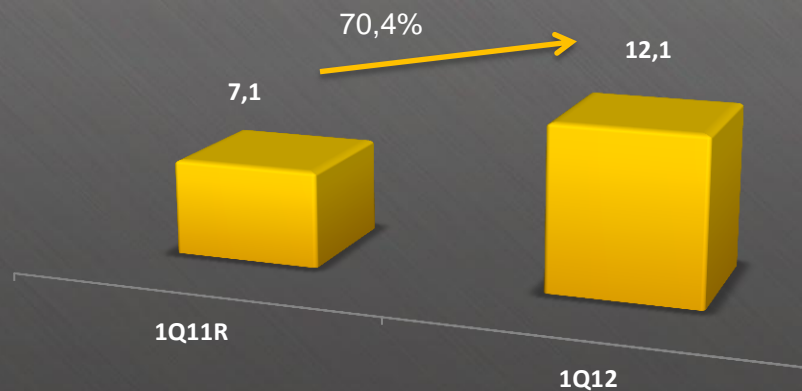
## MARGEM BRUTA POR SEGMENTO



## EBITDA E MARGEM EBITDA



## RESULTADO LÍQUIDO



\*Conforme Guidance divulgado.



# RESULTADOS CONSOLIDADOS

Resultados por Segmento de Negócios - Em milhões de R\$

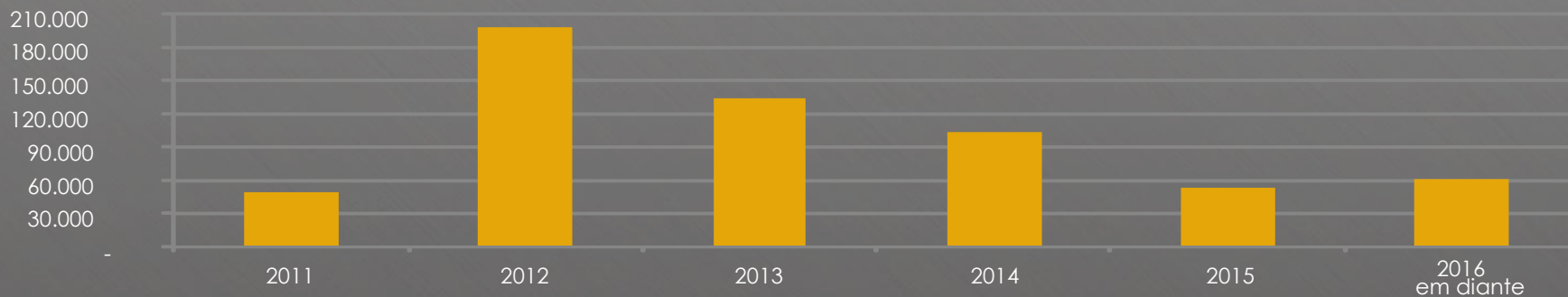
ANUAL	RECEITA LÍQUIDA			RESULTADO BRUTO			MARGEM BRUTA			RESULTADO ANTES DOS IMPOSTOS		
	1T12	1T11R	Var.	1T12	1T11R	Var.	1T12	1T11R	Var.	1T12	1T11R	Var.
ARMAS	131,1	115,6	13,41%	43,8	43,5	0,7%	33,4%	37,6%	-5,2 p.p.	12,8	9,4	36,2%
CAPACETES	32,1	28,0	14,64%	13,8	11,1	24,3%	43,0%	39,6%	+3,4 p.p.	9,6	7,7	24,7%
OUTROS	15,3	12,3	24,39%	8,5	6,1	39,3%	55,6%	49,6%	+6,0 p.p.	6,0	4,1	46,3%
TOTAL	178,5	178,5	14,50%	66,1	60,7	8,9%	37,0%	38,9%	-1,9 p.p.	28,4	21,1	34,0%



# POSIÇÃO FINANCEIRA CONSOLIDADA

	VALORES EM MILHÕES DE REAIS		
	31/12/2011	31/3/2012	Variação
Endividamento curto prazo	99	142,1	44%
Endividamento longo prazo	232,7	246,7	6%
Saques cambiais	39,6	23,9	-40%
Debêntures	125,3	128	2%
Antecipação créditos imobiliários - CRI	36,1	34,4	-5%
Derivativos	1,1	-9,2	
Endividamento bruto	533,8	565,9	6%
(-) Disponibilidades e aplicações financeiras	162,2	186	15%
<b>Endividamento líquido</b>	<b>371,6</b>	<b>379,9</b>	<b>2%</b>
EBITDA	130,8	137,2	5%
Endividamento líquido / EBITDA	2,84x	2,77 x	-0,07 x
EBITDA/Despesas Financeiras, Líquidas	2,75x	2,90 x	+0,15 x

## CRONOGRAMA DE VENCIMENTO – EM MILHÕES DE R\$







# MERCADO DE CAPITAIS

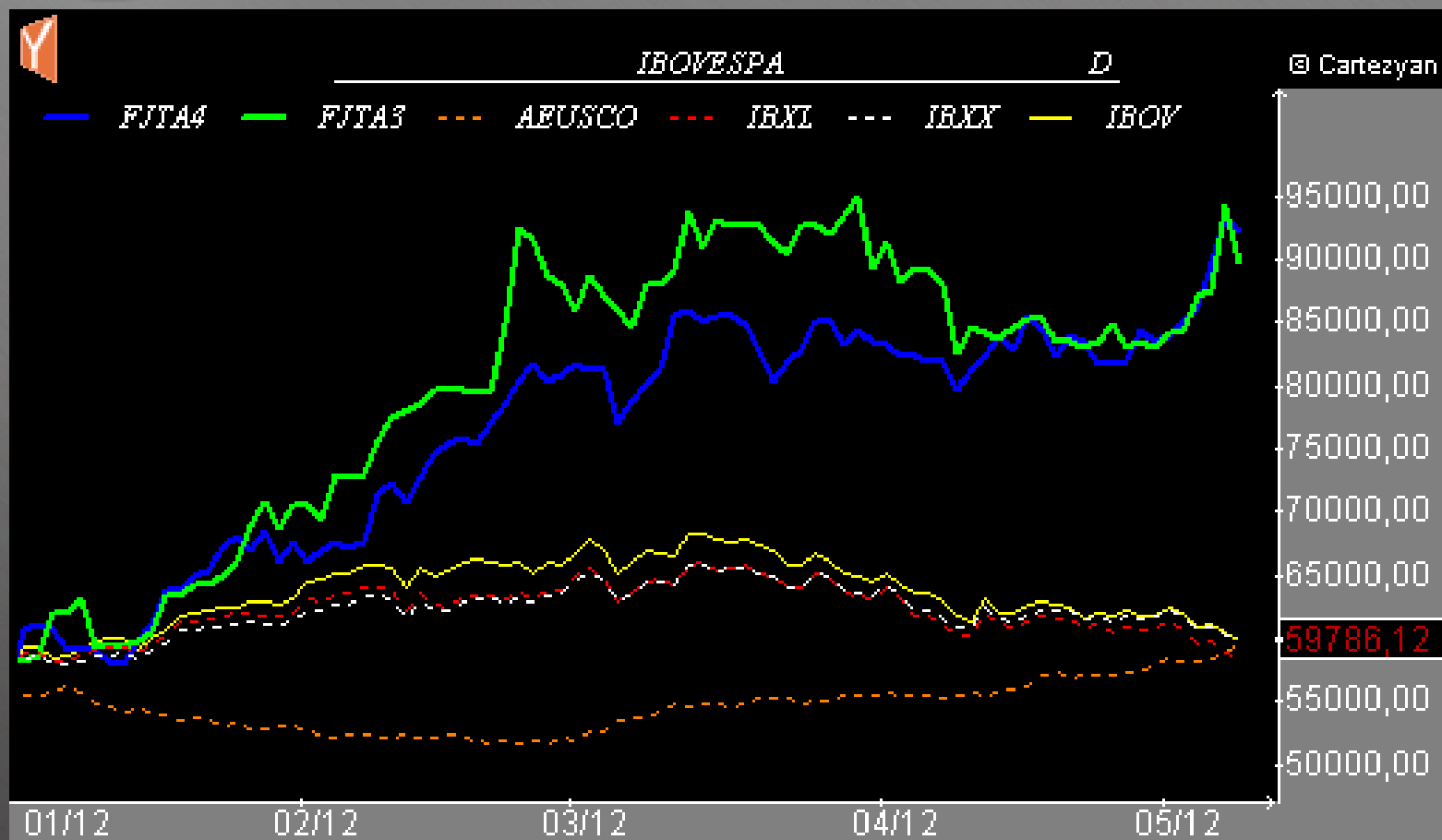
	Med Acum. Dez/11	Med Acum. Jan/Mai/12	Med Acum 2012 Dez/11	Cumul. Acum. Jaz/Dez/11	Méd. Acum. 2012 Méd. Acum. 2011	Média 01 a 14/Mai/12	Média 01 a 14/Mai/11	Δ YoY
<b>FJTA3 - 47.137.539 Ações</b>								
Cotação- R\$ Ações	1,49	2,33	56%	2,19	6%	2,40	3,24	-26%
Negócios - Qte.	30.274	11.115	-63%	33.369	-67%	9.344	2.089	347%
Negócios- Volume R\$	49.231	36.002	-27%	67.909	-47%	22.803	9.352	144%
<b>FJTA4 - 94.275.078 Ações</b>								
Cotação- R\$ Ações	1,45	2,10	44%	2,20	-5%	2,31	2,31	0%
Negócios - Qte	164.926	297.819	81%	167.176	78%	441.511	64.844	581%
Negócios- Volume R\$	241.386	627.312	160%	378.049	66%	1.014.678	205.587	394%
<b>Valor de Mercado FTSA - R\$ mil</b>								
141.412.617 ações	207.256	307.263	48%	310.697	-1%	340.748	370.553	-11%
<b>Ibovespa</b>								
	57.664	63.539	9%	40.727	4%	61.220	63.411	-3%



Data base: 14 de Maio de 2012



# MERCADO DE CAPITAIS

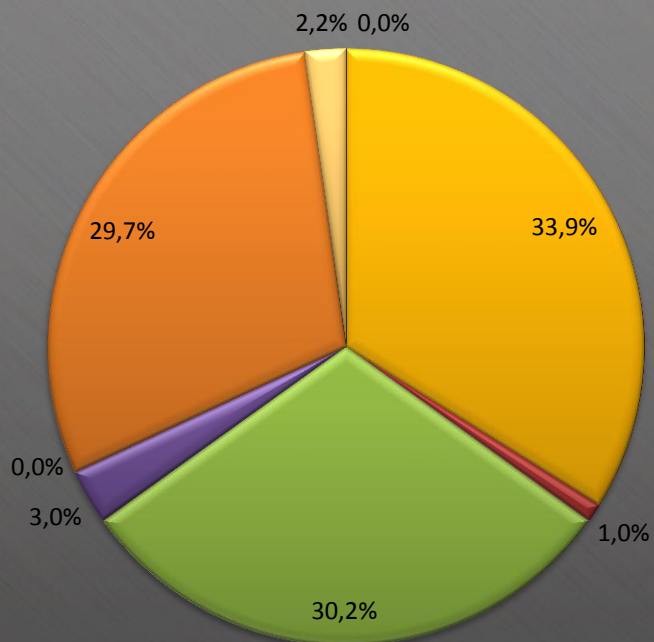


Data base: 15 de Maio de 2012

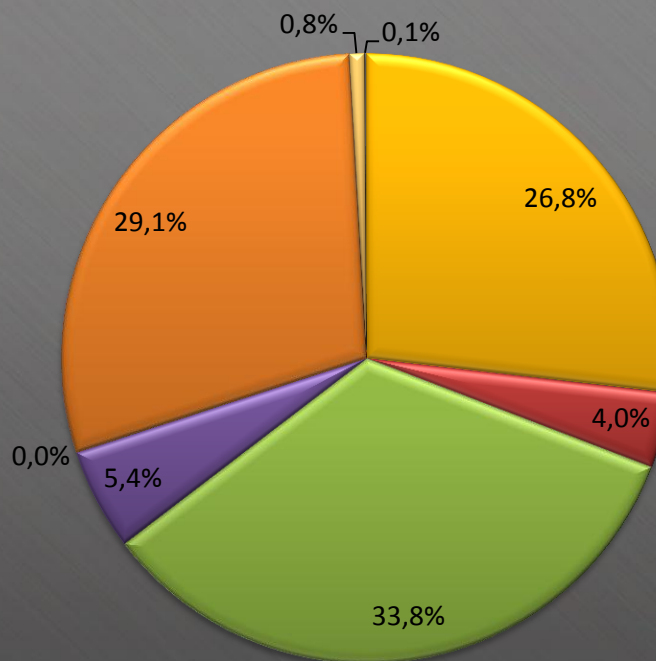


# COMPOSIÇÃO ACIONÁRIA

FJTA3



FJTA4



- ASSETS / FUNDOS
- CLUBES DE INVESTIMENTO
- FUNDAÇÕES E SEGURADORAS
- ESTRANGEIROS
- ADR
- PF
- PJ
- OUTROS



# PERSPECTIVAS

## Estratégia Corporativa

Rentabilidade com a crescente integração das atividades

Alongamento da dívida e redução de seus custos

Adequação, expansão e modernização do parque fabril

Implantação de um modelo de gestão focado em  
agilidade e lucratividade





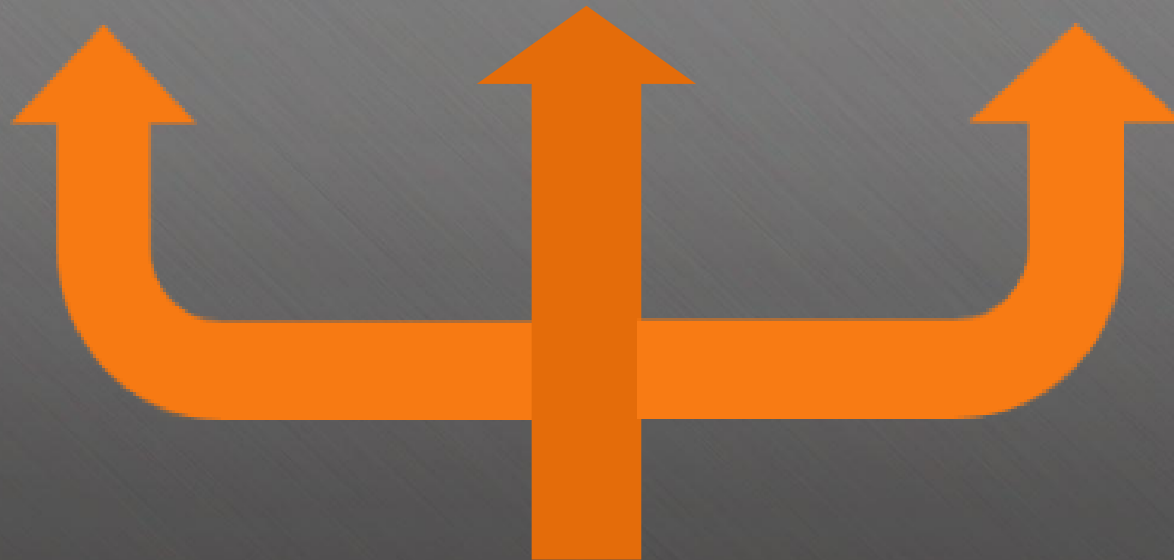
# FORJAS TAURUS S.A.

## PLANO DE NEGÓCIOS

Adequação/  
Modernização  
Parque fabril

Alongamento  
da dívida e  
redução de  
Seus custos

Expansão e  
crescimento  
através de  
aquisições





# FORJAS TAURUS S.A.

## GUIDANCE ANUAL

A Companhia passou a dar projeções (*guidance*) anual a contar de 2012, a saber:

- **Receita Líquida** deverá ser superior a R\$ 700 milhões
- **EBITDA** deverá ficar acima de R\$ 150 milhões
- **Investimentos (CAPEX)** ficarão em torno de R\$ 79 milhões incluindo operações nos EUA, incluindo oportunidades de aquisições
- Fundamentos macroeconômicos positivos
- Fundamentos para a Companhia são muito bons
- Fatia de cerca de 20% no mercado norte-americano no segmento de Defesa e Segurança (Armas);
- Liderança no mercado brasileiro de capacetes para motociclistas (52% de share), devendo crescer 18%;
- Crescimento de 10% na receita oriunda do mercado norte- americano e de 10% na exportação para os demais países no segmento de Defesa e Segurança;
- MP 544/11 (Lei nº 12598, de 22 de março de 2012) de reaparelhamento do Estado e das questões de segurança pública, sancionada como Lei pela presidente no final de março/2012;
- Ampliação da capacidade instalada atual nos EUA, com planos de ampliar a capacidade de produção da Heritage em 50% para os próximos 3 anos;



- ▶ Esta apresentação contém, ou está proposta a conter, projeções e estimativas, as quais refletem as metas e expectativas da Administração da Forjas Taurus S.A. ("Forjas Taurus" – FJTA4, FJTA3)
- ▶ Tais informações sujeitam-se a diversos eventos cuja concretização não pode ser assegurada pela Taurus, incluindo, sem limitação, a manutenção do cenário macroeconômico e dos indicadores econômico-financeiros. Estas informações não são meramente baseadas em fatos históricos, mas refletem também objetivos e expectativas. As palavras "antecipar", "desejo", "expectativa", "prever", "pretender", "planejar", "predizer", "prognóstico", "ajuda" e palavras similares, escritas ou faladas, pretendem identificar afirmações que necessariamente envolvem riscos conhecidos e desconhecidos.
- ▶ Esta apresentação está baseada em eventos ocorridos até 30-09-2011, sendo que a Forjas Taurus S.A. não está obrigada a atualizar tais dados e ressalta que os investidores devem consultar os documentos públicos disponíveis nos web sites [www.cvm.gov.br](http://www.cvm.gov.br), [www.bovespa.com.br](http://www.bovespa.com.br) e [www.taurus.com.br](http://www.taurus.com.br) (relatórios anuais, resultados trimestrais, demonstrações contábeis entre outros).
- ▶ **Forjas Taurus S.A não se responsabiliza por transações ou decisões de investimentos feitas com base nas informações aqui apresentadas**





## CONTATOS DE RI

### DÓRIS WILHELM

Diretora de Relações  
com Investidores

### FELIPE OLIVEIRA

Analista de Relações  
com Investidores

### GUILHERME PALHARES

Analista de Relações  
com Investidores

**[www.taurusri.com.br](http://www.taurusri.com.br)**

**[ri@taurus.com.br](mailto:ri@taurus.com.br)**

**Tel.: (51) 3021.3001  
(51) 9191-8611**

